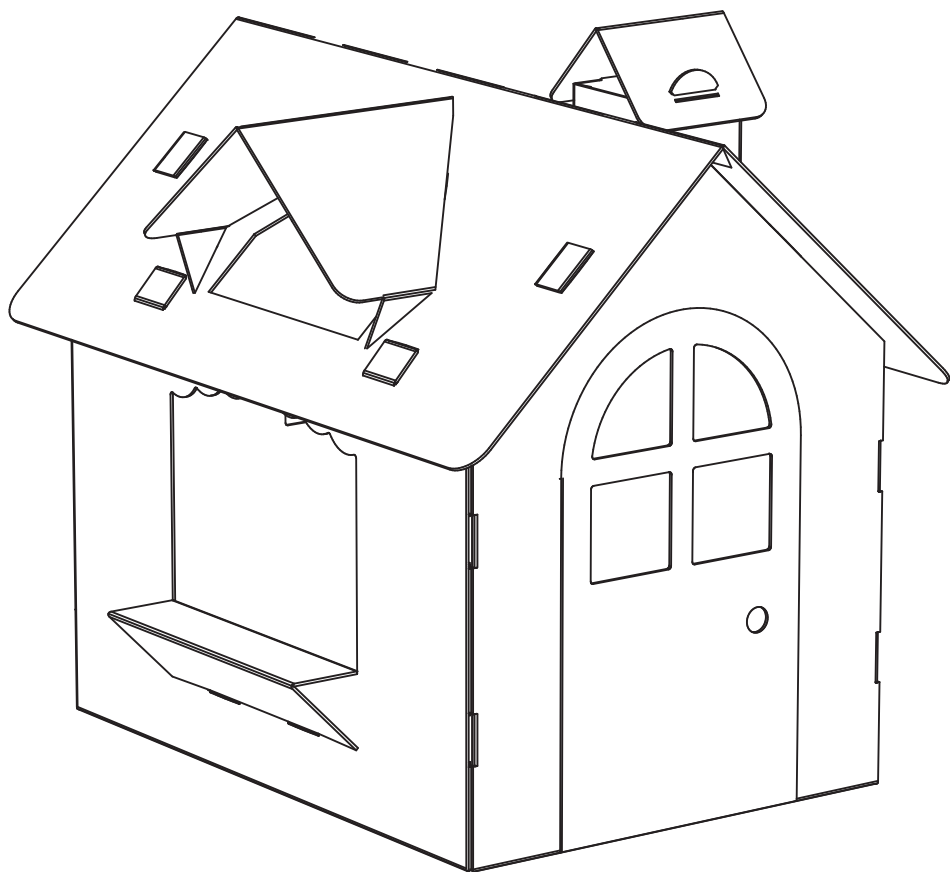


Будиночок з гофрокартону



Інструкція

Напевно, кожен із нас бавився в дитинстві, виготовляючи собі персональне міні-житло із будь-яких прийнятних для цього предметів: під столом, під ліжком, натягуючи покривало між стільцями або відгородивши закуток у кімнаті. Наш будиночок призначений надати дитині таку подобу житла. Малюк зможе грати всередині будиночка, прикрашати його на свій розсуд та розставляти в ньому іграшки, як захоче.

I. Розмір будиночка:

Висота - 1075 мм

Ширина - 916 мм

Довжина - 1265 мм.

Будиночок виготовлений із п'ятишарового гофрокартону.

Виготовляється в 2-х моделях: будиночок-розмальовка і кольоровий будиночок

II. Загальна характеристика виробу.

Наша хатинка **натуральна, екологічна, безпечна та не містить шкідливих домішок.**

Попередження!

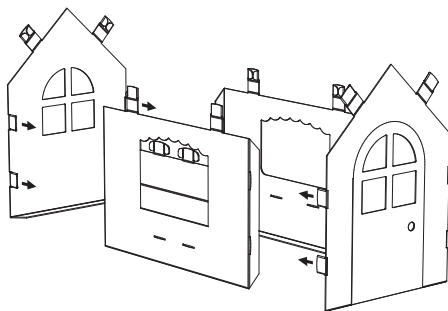
- Іграшка призначена для гри дітям віком від трьох років.
- Іграшка не призначена витримувати масу дитини.
- Використовувати під безпосереднім наглядом дорослих.
- Містить деталі з гострими краями. Небезпека травмування.
- Не розміщати поблизу вогню та води.
- Готова конструкція складається із деталей, які з'єднуються між собою за допомогою гофрозамків.

III. Правила складання і застосування.

Послідовність складання представлена на схемі:

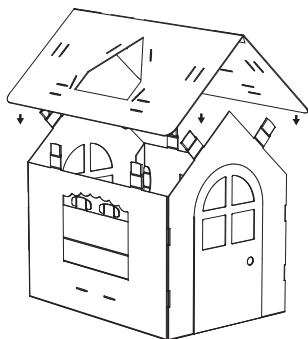
1. Для того, щоб скласти будиночок, розмістіть усі деталі на підлозі. Починайте складання, взявши передню і бокову сторони (мал. 1). В розрізи на згині бокової стінки вставте гофрозамки передньої стіни. Після цього аналогічно

приєднайте інші дві, як зображено на мал. 1. **Двері на передній стороні повинні відчинятися назовні!**



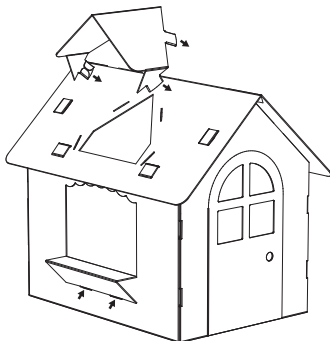
мал. 1

2. Коли буде складена основа будиночка, перевірте конструкцію на міцність і правильність з'єднань. Якщо збірка надійна, приступайте до з'єднання двох частин даху та вставте гофрозамки стін в отвори на даху, як це зображено на мал. 2.



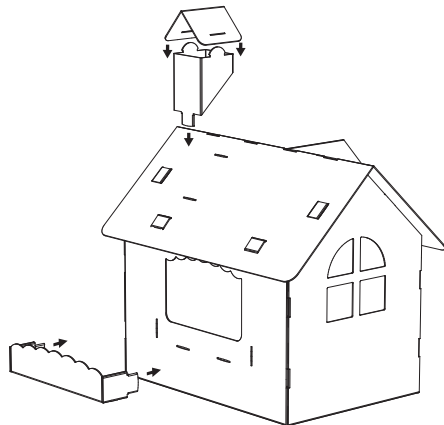
мал. 2

3. Знову перевірте надійність кріплень. Прикріпіть наддашок. По згинах під вікном сформуйте підвіконник, як показано на мал. 3.



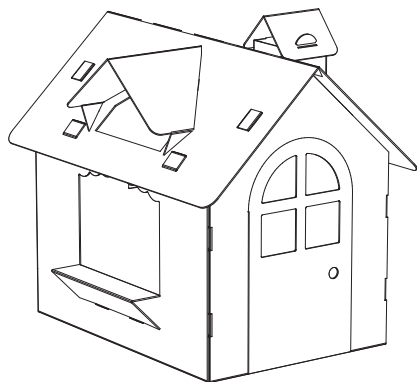
мал. 3

4. Прикріпіть димохід, як показано на мал. 4. Під вікно на боковій стороні будиночка прикріпіть балкон.



мал. 4

5. Конструкція готова (мал. 5). Ще раз перевірте надійність всіх кріплень.



мал. 5

Якщо ви придбали модель 1, то приступайте до розмальовування та гри разом із дитиною.

Якщо ви придбали модель 2 - можна приступати до гри.

Виробник: ТзОВ «ЕЛЬГРАФ»
вул. Тролейбусна, 15, 79000-МСП, м. Львів, Україна
Тел./Факс: +38(032) 245-84-44, +38(032) 245-84-11
e-mail: elgraf@lviv.net, www.elgraf.com.ua